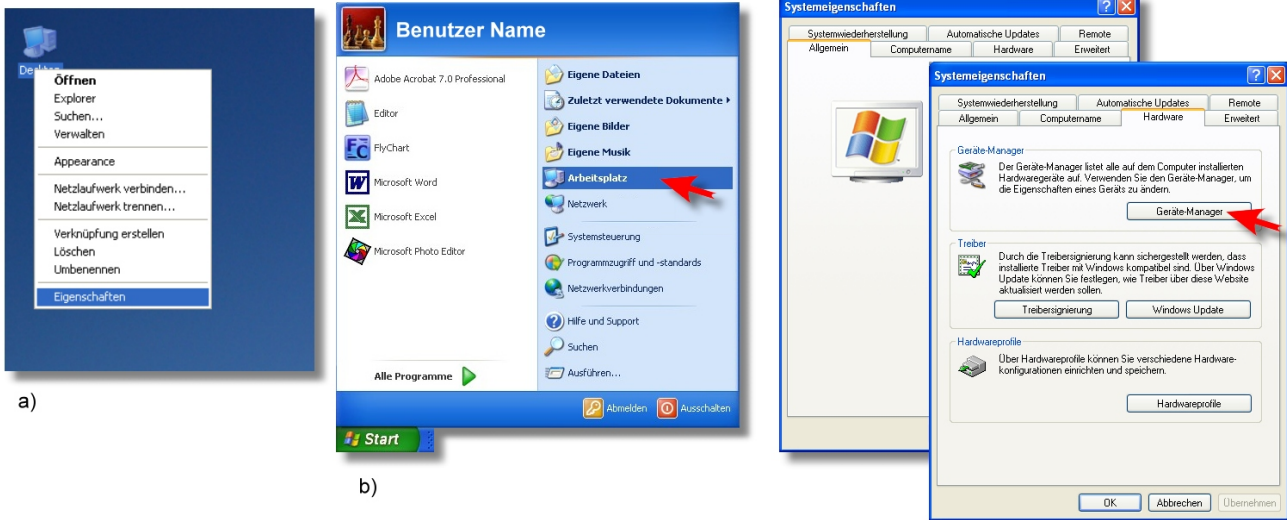


Changing the COM Port number

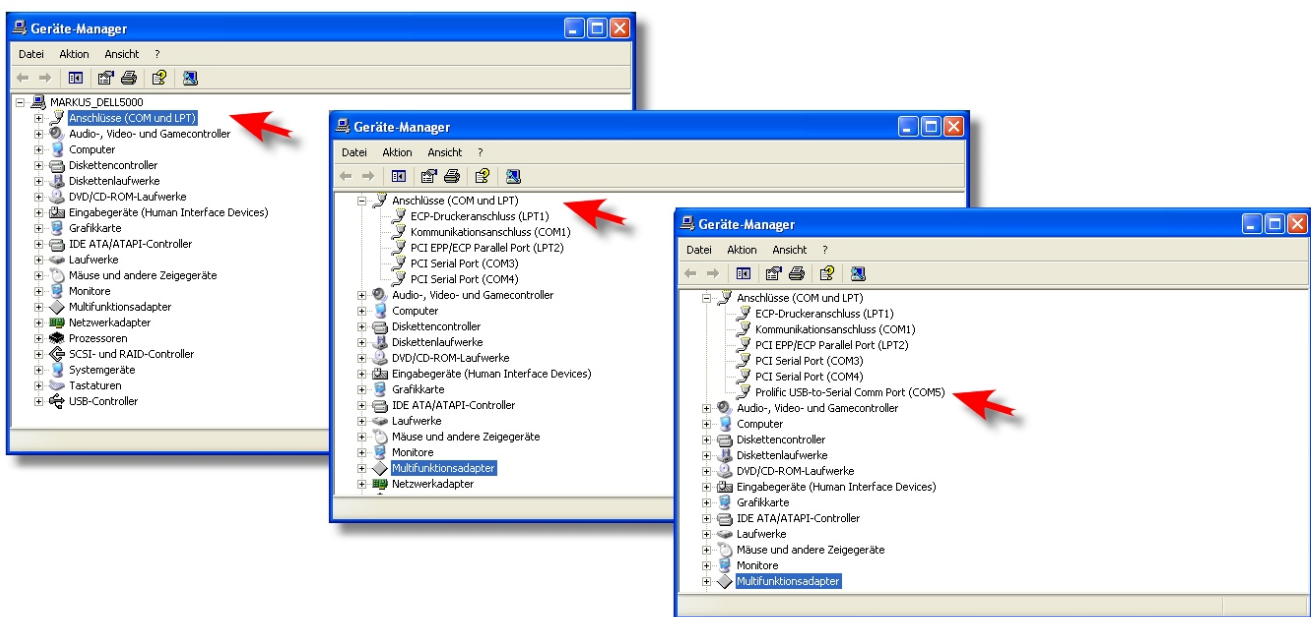
Wenn ein COM Port Problem auftritt.

Das Firmware Flasher Tool kann COM Ports mit Nummern über 9 nicht ansteuern.

Wenn Sie Bluetooth Hardware oder viele andere USB Geräte verwenden, wird vom Treiber eine höhere Port Nummer zugewiesen. Deshalb muss die COM Port Nummer geändert werden.



- a) Öffnen Sie den Geräte-Manager mit einem Rechts-Klick auf das **Desktop** Symbol > wählen Sie **Eigenschaften**
 - b) Öffnen Sie den Geräte-Manager über **Start > Alle Programme > Arbeitsplatz** Mit einem Rechts-Klick auf das das Symbol wählen Sie **Eigenschaften**. Es öffnet sich das Fenster **Systemeigenschaften**.
 - In **Systemeigenschaften** wählen Sie die Register-Karte **Hardware > Geräte Manager**
- Das Flytec Instrument via USB Kabel mit dem PC verbinden, um den COM Port zu verifizieren!**
 In (COM und LPT) muss der neue **Prolific USB-to-Serial Comm Port** erscheinen. (COM Port Nr. merken)



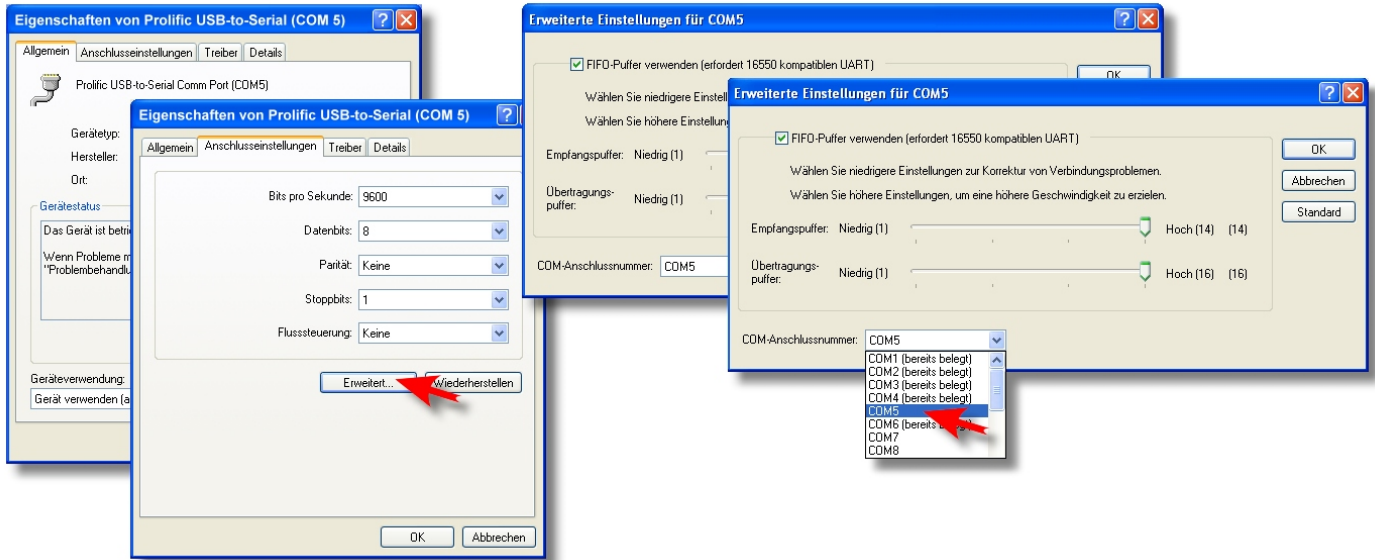
Der COM Port muss im Bereich 1-9 liegen.
 Sonst muss im ein freier COM Port Anschluss im **Geräte Manager** zugewiesen werden. (z.B. COM5)

Erweiterte Einstellungen COM Port

Rechts-Klick auf den aktiven **Prolific USB-to-Serial Comm Port (COMx) > Eigenschaften**

Es öffnet sich das Fenster **Eigenschaften von Prolific USB-to-Serial (COMx)**.

Wählen Sie die Register-Karte **Anschlusseinstellungen > Erweitert > COM Anschlussnummer**



Hier können Sie die COM-Anschlussnummer ändern. Versuchen Sie, eine COM Port Nummer zwischen 1 und 9 zu finden, welche nicht verwendet ist. Wenn alle COM's mit (bereits belegt) markiert sind, können Sie trotzdem eine COM Port Nummer zuweisen, weil Flychart diesen Port nur während der Datenübertragung benutzt. Es kann vorkommen, dass ein anderes Programm, welches Sie nicht regelmäßig verwenden, eine Port-Reservierung gebildet hat, oder ein bereits deinstalliertes Programm eine Port Reservierung zurückgelassen hat. In diesem Fall können Sie diese Port Nummer ohne Probleme verwenden. Wenn aber andere Programme gleichzeitig mit Flychart diesen diesen Port verwenden, können in diesem Fall Probleme auftreten.

Wählen Sie diesen COM Port in FlyChart > Extras > Systemeinstellungen (z.B. COM5)

